



## CASO DE ÉXITO: HM HOSPITALES

### Algunos datos de la compañía

- HM Hospitales es un grupo sanitario privado de referencia a nivel nacional creado en 1989. Está compuesto por cinco hospitales - cuatro generales médico-quirúrgicos y uno materno-infantil- y dos centros monográficos en Oncología y Cardiología, cuatro policlínicos, una Unidad de Radiodiagnóstico y múltiples acuerdos de colaboración con otros policlínicos de la Comunidad de Madrid. Además, recientemente ha integrado al Grupo Hospitalario Modelo de La Coruña, con Hospital Modelo y la Maternidad Belén.
- Dedicado a la asistencia sanitaria, la docencia y la investigación, tiene como objetivo mantener y mejorar la salud de la población. Sus valores se centran en la integridad, la confianza, el compromiso con la responsabilidad profesional, el liderazgo terapéutico y la innovación tecnológica.
- Desde 2007, HM Hospitales confía en Meta4 para optimizar la gestión de su capital humano. Actualmente, el grupo hospitalario evoluciona su modelo de recursos humanos gracias a la solución Meta4 PeopleNet, una solución tecnológica que le permite gestionar todos los procesos de recursos humanos de sus 4.000 empleados.

### Antecedentes

Hablar de innovación en sanidad es hablar de HM Hospitales. La continua apuesta de este organismo por la calidad en la prestación de sus servicios sanitarios, le ha convertido en pionero tanto en tecnología médica, como en sistemas de gestión. HM Hospitales, creado en 1989 por su actual

presidente y consejero delegado, el Dr. Juan Abarca Campal, con la visión de hacer realidad un nuevo concepto de sanidad privada, está compuesto por cinco hospitales: HM Universitario Madrid, HM Universitario Montepíncipe, HM Universitario Torrelodones, HM Universitario Sanchinarro y HM Universitario Nuevo Belén-, dos centros monográficos -Centro Integral Oncológico Clara Campal (CIOCC) y Centro Integral de Enfermedades Cardiovasculares (CIEC)-, cuatro policlínicos (en Madrid, Torrelodones, Las Tablas y Distrito C), una Unidad de Radiodiagnóstico HM Los Belgas (en Villalba) y diferentes acuerdos con otros policlínicos de la Comunidad de Madrid. Además, recientemente ha integrado al Grupo Hospitalario Modelo de La Coruña, con Hospital Modelo y la Maternidad Belén



Desde el punto de vista del profesional médico, HM Hospitales destaca por disponer de cuadros médicos cerrados, lo que condiciona que más del 80% de sus facultativos desarrollen su actividad exclusivamente en sus centros. Esta característica es uno de los pilares fundamentales del grupo y su garantía para conseguir la armonización de protocolos diagnósticos y terapéuticos.

Compártelo!



meta<sup>4</sup>

Todos los centros de este grupo hospitalario operan de manera integrada mediante una estructura de servicios centralizados con diferentes herramientas tecnológicas imbricadas. La adopción de este modelo permite una actuación complementaria y sinérgica de estructuras, servicios y equipamientos, con el máximo aprovechamiento de los recursos, tanto tecnológicos como humanos. De este modo, HM Hospitales puede controlar todos y cada uno de los procesos que concurren en su actividad y en sus centros hospitalarios.



Esta estructura de Gestión Integral incluye la gestión del capital humano, uno de los pilares estratégicos sobre los que se fundamenta la filosofía de este grupo hospitalario. Para Sergio García, CIO de HM Hospitales, “desde nuestros inicios, pusimos en práctica la filosofía de hacer partícipes a nuestros profesionales en este innovador proyecto, con el objetivo de garantizar su labor profesional con la mayor libertad, pero a la vez con el mayor grado de responsabilidad”.

La gestión de las personas en el ámbito sanitario comprende uno de los procesos más complejos a los que se enfrentan los responsables de recursos humanos. La alta especialización de sus profesionales, unido a las particularidades de su actividad – un servicio que requiere una prestación permanente – sitúa a la función de los recursos humanos, como eje fundamental de la gestión de los organismos sanitarios.

## Meta4 y HM Hospitales: Relación de confianza

Para cumplir con la excelencia de sus profesionales y servicios, y como parte estratégica del proyecto de modernización llevado a cabo por este innovador organismo sanitario, en el año 2007 HM Hospitales

depositó su confianza en Meta4 para gestionar los Recursos Humanos de sus empleados. La solución tecnológica de Meta4 ha permitido desde entonces a HM Hospitales trabajar con un sistema integrado, de dato único, para gestionar todos los procesos de esta área.

“

Desde nuestros inicios, pusimos en práctica la filosofía de hacer partícipes a nuestros profesionales en este innovador proyecto, con el objetivo de garantizar su labor profesional con la mayor libertad, pero a la vez con el mayor grado de responsabilidad.

”

Sergio García CIO de  
HM Hospitales

Motivado por el crecimiento y evolución experimentados por este grupo hospitalario de referencia en toda España, HM Hospitales ha ido adaptando su estrategia de Recursos Humanos a la situación actual del sector sanitario, así como a las nuevas necesidades tecnológicas y de gestión surgidas en los últimos tiempos.

HM Hospitales, necesitaba una solución tecnológica multihospital que a modo de Centro de Servicios Compartidos le permitiese gestionar de forma singularizada cada centro sanitario a la vez que agrupase en niveles superiores, elementos comunes que precisaban ser gestionados de forma global.

El proyecto de modernización llevado a cabo por el grupo hospitalario exigía a HM Hospitales la adopción de una solución de recursos humanos capaz de integrarse fácilmente con el resto de aplicaciones adoptadas por el centro como parte de

Compártelo!



meta<sup>4</sup>

este proyecto: finanzas, business intelligence, gestión clínica, etc. algo que ya venía realizando con soluciones Meta4 y que ahora actualiza en el marco de su renovación tecnológica.

## Ventajas de PeopleNet

Dada la relación de confianza existente entre Meta4 y HM Hospitales, finalmente el grupo hospitalario opta por **PeopleNet**, una solución diseñada específicamente para cubrir las particularidades del sector sanitario, optimizando los riesgos y tiempos del proyecto y mediante el cual gestionará todos los procesos de recursos humanos de sus empleados, desde la más administrativas hasta las más estratégicas: nómina, administración de personal, control presupuestario, gestión del talento, además de proporcionarle nueva funcionalidad que le permita dar respuesta a los nuevos objetivos y necesidades surgidas en los últimos años dentro de su evolución. La política de expansión y crecimiento de HM Hospitales hacía cada vez más necesaria la implantación de soluciones como Meta4 PeopleNet, una solución con fuerte escalabilidad y capacidad de adaptación a entornos cambiantes, permitiendo el despliegue de las políticas de RRHH de HM Hospitales en nuevos centros de forma ágil y segura.

Gracias a **PeopleNet**, HM Hospitales podrá optimizar la gestión de su capital humano, la planificación y ejecución de sus presupuestos y podrá disponer de toda la información de sus empleados en tiempo real a través de una única plataforma.

Además, gracias a esta solución, podrá involucrar a sus profesionales en la consecución de los objetivos del grupo mediante la puesta en marcha de políticas de recursos humanos enfocadas a incrementar su co-responsabilidad y autonomía.

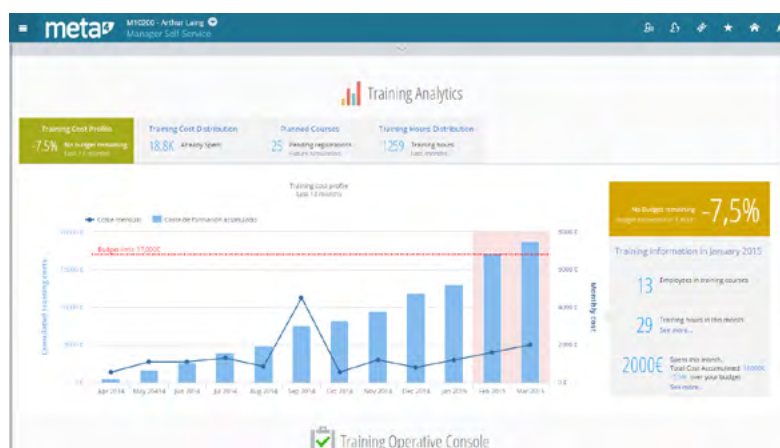


Nuestro objetivo es ofrecer un servicio médico de calidad al paciente dotándonos de la tecnología más vanguardista y de mejor cualificación tanto profesional, como humana de nuestros empleados.



Sergio García CIO de  
HM Hospitales

Como parte fundamental del proyecto, se encuentra el cuadro de mandos de Recursos Humanos, una innovadora herramienta que permitirá a los responsables de recursos humanos el establecimiento de una serie de indicadores clave para optimizar los tiempos, la capacidad de decisión y la planificación estratégica del grupo adaptándose a los cambios que vive el sector sanitario. PeopleNet ofrece un potente sistema de reporting con diferentes herramientas proactivas de análisis, procesos y transacciones totalmente integradas - como filtros, búsquedas y gráficos activos - que le ayudarán a mejorar la productividad y la calidad del servicio ofrecido a sus pacientes.



Compártelo!



meta<sup>4</sup>