

# PREREQUIS TECHNIQUES

RHPi On Demand

09/2017

# Sommaire

GENERALITES .....	3
1. ACCES TELECOM SUPPORTES .....	3
ACCES INTERNET.....	3
ACCES VPN .....	4
2. DIMENSIONNEMENT DE VOS ACCES .....	5
3. SERVICES OPTIONNELS.....	6
4. PREREQUIS POUR LES POSTES DE TRAVAIL .....	7
PREREQUIS HARDWARE ET SYSTEME .....	7
AUTRES PREREQUIS POUR LE POSTE DE TRAVAIL .....	8
ATTENTION : .....	8
SAUVEGARDES.....	8
5. INTELLIGENCE RH .....	9
INTELLIGENCE RH EN MODE « ON DEMAND ».....	9
6. LE SUPPORT CLIENT .....	9
TELEASSISTANCE .....	9
L'ACCES AU PORTAIL CEGID .....	9
7. SCHEMA SOLUTION TELECOM RECOMMANDEE .....	10
8. SCHEMA GLOBAL RHPI INTELLIGENCE RH .....	11
9. ANNEXE : DELAI MINIMUM DE CONSTRUCTION DES LIAISONS TELECOMS.....	12



Cette préconisation est fournie pour RHPI. Dans le cas d'une utilisation avec d'autres applications Cegid, le Client doit s'assurer de respecter les recommandations communes à l'ensemble de l'offre proposée. Pour un conseil personnalisé, contactez votre Ingénieur Commercial.

## Généralités

Les solutions Yourcegid On Demand sont entièrement hébergées et exploitées par Cegid.

Les Clients accèdent à leur solution **Yourcegid Ressources Humaines On Demand** au travers d'une infrastructure Télécom mise en place par leurs soins en adéquation avec les recommandations techniques de Cegid décrites dans les paragraphes suivants.

Les modes de connexion possibles et les accès Télécom supportés en standard sont fonction de chaque solution Yourcegid On Demand. Il convient néanmoins de noter les points suivants :

- La mise en place de certains accès Télécom pourra être sujet à devis et nécessiter une pré-étude technique
- Toute demande de connexion et d'accès à la plateforme d'hébergement non standard devra être transmise à Cegid pour étude et validation. Cegid se réserve le droit de refuser la demande ou de la soumettre à devis

## 1. Accès Télécom supportés

Le service Yourcegid Ressources Humaines On Demand est accessible par l'ensemble des utilisateurs via un accès de type :

- Internet
- VPN

### Accès Internet

Le Client peut utiliser une ligne Internet grand public pour l'accès et l'utilisation de sa solution **Yourcegid Ressources Humaines On Demand**. Cette ligne pourra être de type ADSL ou SDSL en accord avec les pré-requis définis dans le paragraphe « dimensionnement de vos accès ». Ce paragraphe fourni également les débits minimums recommandés par Cegid.

Le Client pourra, s'il le désire, ou si le profil d'utilisation de sa ligne en dehors des flux interactifs avec la solution **Yourcegid Ressources Humaines On Demand** le justifie, dédier une ligne Internet pour l'utilisation exclusive de sa solution **Yourcegid Ressources Humaines On Demand** répondant aux pré-requis techniques fournis dans ce document.

Dans ce cas Cegid recommande, lorsque c'est possible, d'opter pour un accès de type VPN avec la solution Orange VPN Galerie. (cf schéma)

Le Client doit disposer d'un accès Internet répondant aux prérequis techniques décrits dans le paragraphe suivant et autoriser les connexions HTTPS (port tcp 443) à destination de la plateforme d'hébergement de Cegid.

## Accès VPN

Cet accès permet aux Clients d'étendre facilement leur réseau VPN Orange vers la plateforme d'hébergement de Cegid elle-même raccordée au Backbone d'Orange. Les centres d'hébergement Cegid sont en effet déjà intégrés au réseau Orange BVPN Galerie. Les Clients disposants d'une infrastructure BVPN contractualisée auprès d'Orange peuvent donc souscrire à l'option Galerie et étendre ainsi leur réseau privé aux data centers Cegid.

**Toute demande de raccordement VPN, en dehors de la solution standard proposée par Cegid en partenariat avec Orange, sera traitée comme une demande spécifique et sera soumise à devis et acceptation par Cegid. (Délais Cf Annexe)**

S'il le désire le Client peut renforcer la qualité de service de son accès à sa solution **Yourcegid Ressources Humaines On Demand** en implémentant les options de backup proposées par Orange et décrites ci-dessous :

Backup option 1	Backup option 2
Redondance niveau 1 – <b>Always On</b> Ligne de secours bas débit permettant de prendre le relai et d'assurer la continuité du service en cas de problème sur la liaison VPN principale	Redondance niveau 1 – <b>Dual Backup</b> Ligne de secours identique à la liaison VPN principale permettant de prendre le relai de manière transparente et d'assurer la continuité du service en cas de problème sur la liaison VPN principale.

D'autres options de backup peuvent être étudiées sur demande. Veuillez-vous rapprocher de votre Ingénieur Commercial.

## 2. Dimensionnement de vos accès

Le dimensionnement de vos accès à votre solution **Yourcegid Ressources Humaines On Demand** dépend de plusieurs critères :

- Les préconisations spécifiques à chaque solution et fournies par Cegid
- L'utilisation de votre solution Yourcegid On Demand
- Les utilisations annexes de votre accès Internet en dehors de votre solution Yourcegid On Demand (surf, messagerie etc...)

Les préconisations techniques pour l'accès à votre solution **Yourcegid Ressources Humaines On Demand** sont résumées ci-dessous :

Nombre d'utilisateurs simultanés	Technologie	Débit minimum de ligne recommandé	Latence
Moins de 3	ADSL*	1Mb/s	100ms maximum
De 3 à 10	SDSL	1Mb/s	
De 10 à 30	SDSL	2Mb/s	
De 30 à 60	SDSL	4 Mb/s	
Plus de 60	Etude spécifique		

\* En ADSL, des coupures et des ralentissements liés à cette technologie pourront être observés

### Notes importantes :

- Les préconisations sont valides uniquement dans le cadre de sessions interactives avec l'application en ligne Yourcegid Ressources Humaines On Demand
- Ces préconisations ne prennent pas en compte les besoins en bande passante nécessaires à l'exécution d'autres applications que Yourcegid Ressources Humaines On Demand, à l'échange d'information avec d'autres applications du Système d'Information ou avec la plateforme (type échange de fichiers ou téléchargement de documents) et au support des autres types de flux Internet du Client comme la navigation Internet ou la messagerie...
- En cas de flux annexes significatifs, Cegid préconise l'utilisation d'un accès dédié aux flux applicatifs de la solution Yourcegid On Demand et notamment l'utilisation d'Orange VPN Galerie lorsque c'est possible
- La responsabilité de Cegid ne pourra être engagée en cas de non-respect par le Client des pré-requis techniques fournis dans ce document.

### 3. Services optionnels

- **Haute disponibilité DRaaS (Reprise Activité du Service) :**

Cegid propose une offre de Haute Disponibilité pour l'accès au Centre d'hébergement dans le cas d'un Sinistre Majeur via un site de secours.

- ✓ **Le RTO (Recovery Time Objective)** désigne la durée maximale, précédant le Sinistre Majeur, pour laquelle le Client peut subir une perte de données Client.
  - Au maximum 24 heures consécutives à partir de la date de constatation du Sinistre Majeur y compris les week-ends et jours fériés.
- ✓ **Le RPO (Recovery Point Objective)** désigne le délai maximal pour activer le Service Secouru à compter de la date de constatation du Sinistre Majeur.
  - Il dépend de l'option DRaaS souscrite :
    - En standard le RPO est au maximum de 24 heures précédant le Sinistre Majeur à l'exclusion des traitements de données (chargement et échanges de données) pouvant être en court d'exécution au moment de la survenance du Sinistre Majeur.
    - Avec l'option HD, le RPO est réduit aux dernières données répliquées au moment du Sinistre Majeur.

Renseignez-vous auprès de votre Ingénieur Commercial.

## 4. Prérequis pour les postes de travail

Ces préconisations sont liées au bon fonctionnement de la solution Yourcegid Ressources Humaines On Demand.

Attention, l'utilisateur faisant l'installation et les mises à jour doit obligatoirement être de niveau Administrateur sur le poste.

### Prérequis hardware et système

Architecture	Système	Mise à jour	Mémoire minimale	Mémoire conseillée	Processeur Intel	Carte vidéo
32 bits (x86) 64 bits (x64)	Windows 7 Professionnel	Min SP1	1 Go	3 Go	1 Ghz - 32bits (x86) 64bits (x64)	16 millions de couleurs en 1024x768
64 bits (x64)	Windows 8.1 Professionnel	Min SP1	2 Go	4 Go	2 Ghz - 64bits (x64)	16 millions de couleurs en 1024x768
64 bits (x64)	Windows 10 Professionnel		3 Go	4 Go	2 Ghz - 64bits (x64)	16 millions de couleurs en 1024x768

- 1 Go de disque disponible en prévision du stockage local des fichiers « utilisateur » pour les postes ayant un disque dur. Si non prévoir un stockage réseau.
- Carte vidéo configurée en « taille normale ou petite police »

## Autres prérequis pour le poste de travail

Type	Produit et version requis	Utilisation	Informations complémentaires
Navigateur	Internet Explorer 11 minimum Firefox 54 minimum Chrome 59 minimum	<ul style="list-style-type: none"><li>- URL d'accès à l'application du Client</li><li>- Accès au site : <a href="https://www.cegidlife.com">https://www.cegidlife.com</a></li><li>- Navigateurs compatibles HTML5 et CSS3</li></ul>	L'url du site d'accès à l'application doit être ajoutée au « paramètre d'affichage de compatibilité », aux sites de confiance et bloqueur de fenêtre Windows
Utilitaire	Adobe Acrobat Reader version 11 minimum	Lecture document PDF générés par l'application	
Utilitaire	Active X	Nécessaire pour piloter Word et Excel	L'application RHPi utilise les activeX de Microsoft

### *Attention :*

- Un antivirus à jour est obligatoire sur chaque poste avec mise à jour régulière des signatures
- Dans le cas d'une connexion intermittente via Internet de type « ADSL » : le navigateur « Web » doit disposer de l'option « cryptage 128 bits ».

## Sauvegardes

Pour le mode On Demand, toutes les sauvegardes sont prises en charge par le centre d'hébergement Cegid.



## 5. Intelligence RH

### Intelligence RH en mode « On Demand »

#### Principe de fonctionnement :

- L'outil de BI (Business Intelligence) disponible sur le Centre d'hébergement Cegid est **Business Objects 4.1 SP4** en mode sécurisé.
- Les applications RHPi Paie, GRH, Formation, Masse Salariale, WebPlace... sont hébergées sur le Centre d'hébergement Cegid.
- Les datamarts pour Intelligence RH se trouvent dans une bibliothèque dédiée sur l'AS/400 hébergé sur le Centre d'hébergement Cegid.
- Les univers Business Objects sont installés par Cegid sur le Centre d'hébergement Cegid.

## 6. Le support client

Deux moyens pour joindre le Centre d'Assistance Technique :

- <http://www.egidlife.com>
- Support Client → 0 826 888 488

### Téléassistance

En mode On Demand, les conseillers du Centre d'Assistance Technique sont habilités à se connecter aux dossiers des Clients en concertation avec ce dernier.

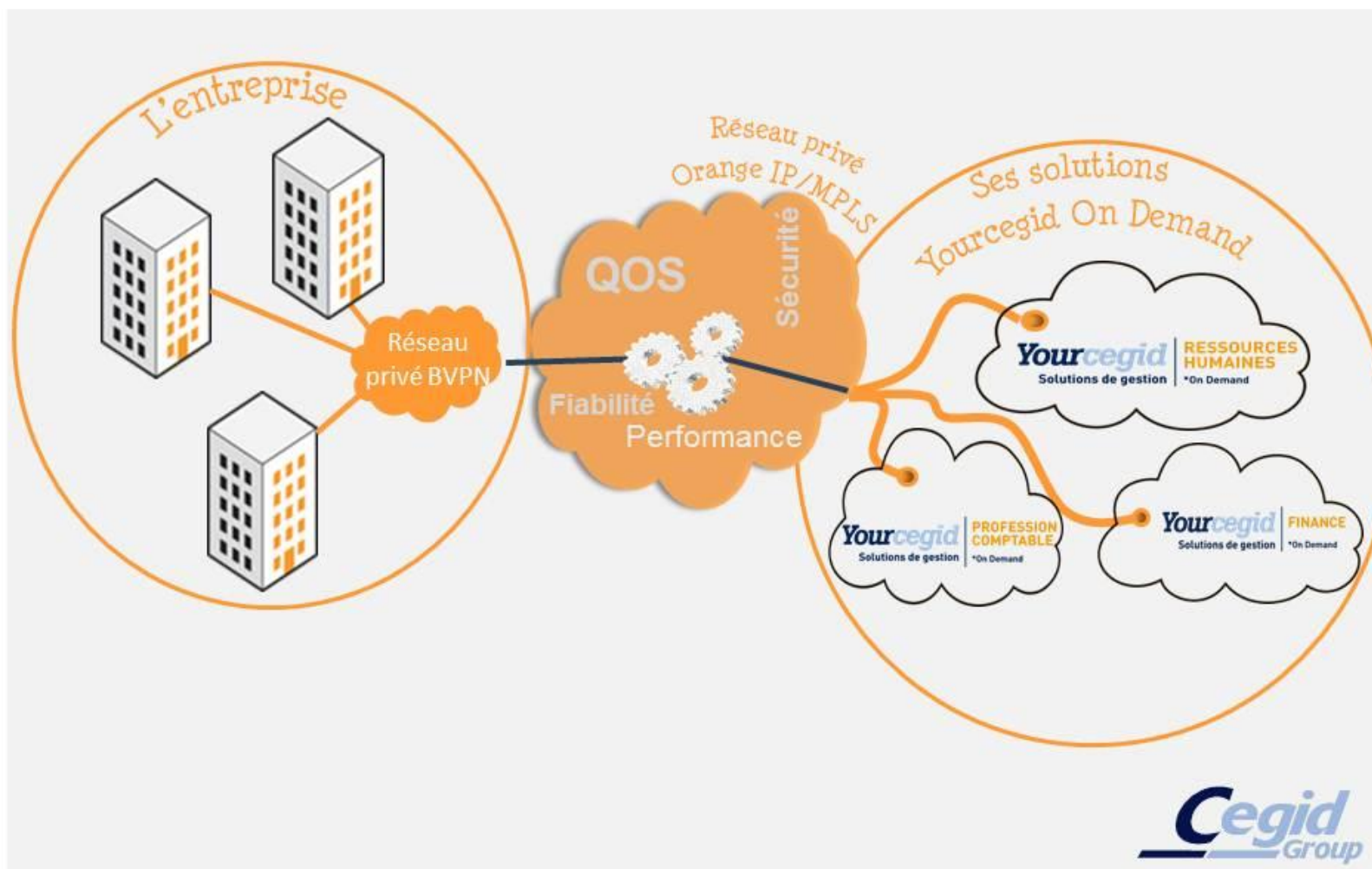
### L'accès au portail Cegid

Un espace « Support on line » est réservé à notre clientèle en mode sécurisé via un code d'accès spécifique au Client sur le site : <http://www.egidlife.com>

Cegid préconise d'avoir un accès Internet pour l'accès à ce service « Support On line » pour les questions/réponses « on line », la consultation des FAQ (Forum aux questions) et des fiches versions.

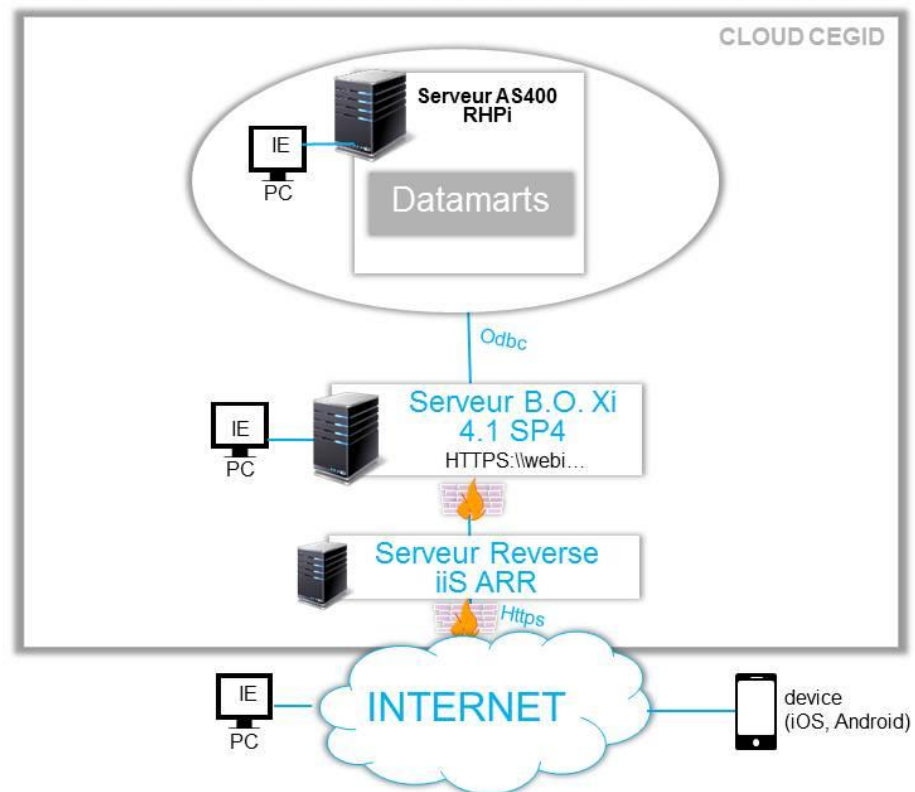
## 7. Schéma Solution Télécom recommandée

### Cegid Partenaire Orange BVPN Galerie

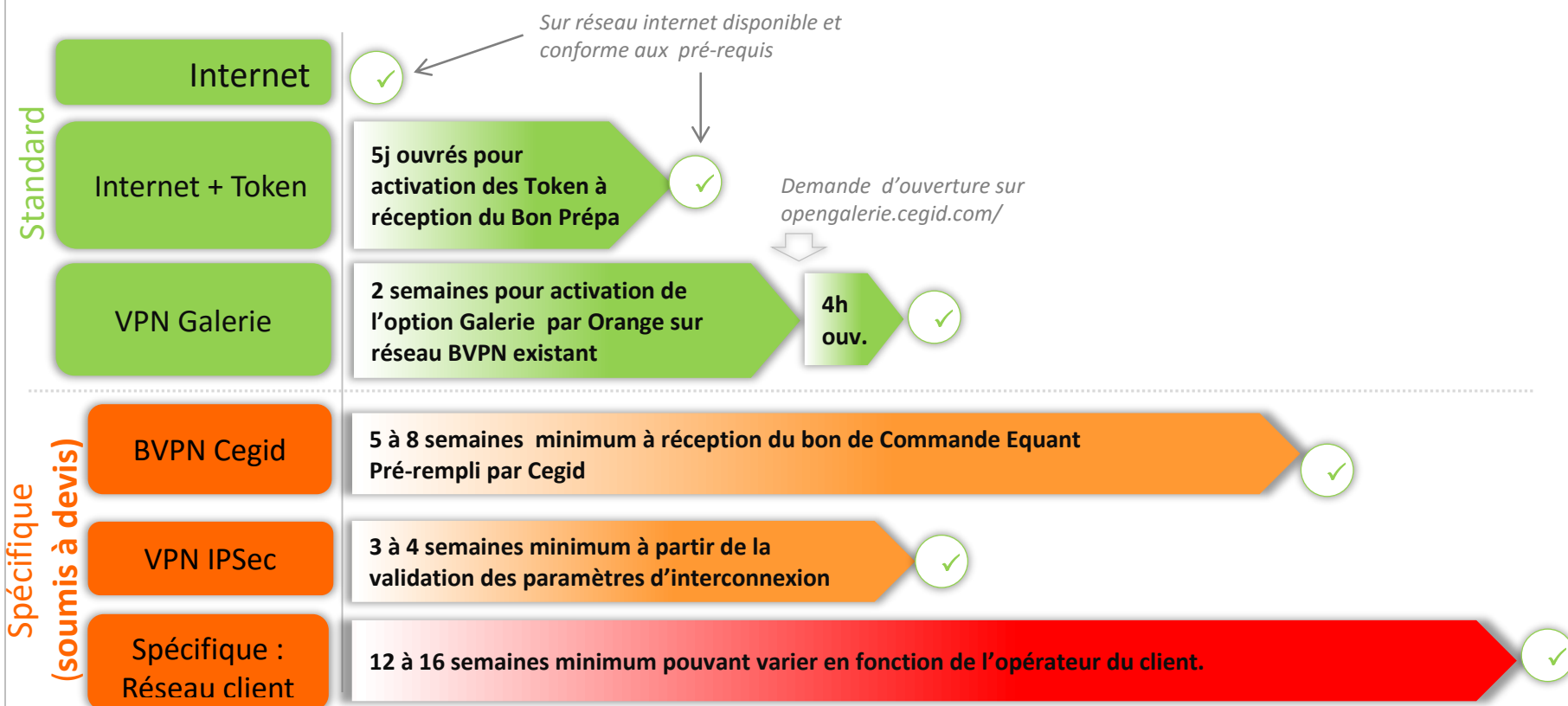


## 8. Schéma Global RHPi Intelligence RH

Schéma Global RHPi Intelligence RH On Demand



## 9. Annexe : Délai minimum de construction des liaisons télécoms



Prérequis Techniques  
RHPi On Demand

09/2017