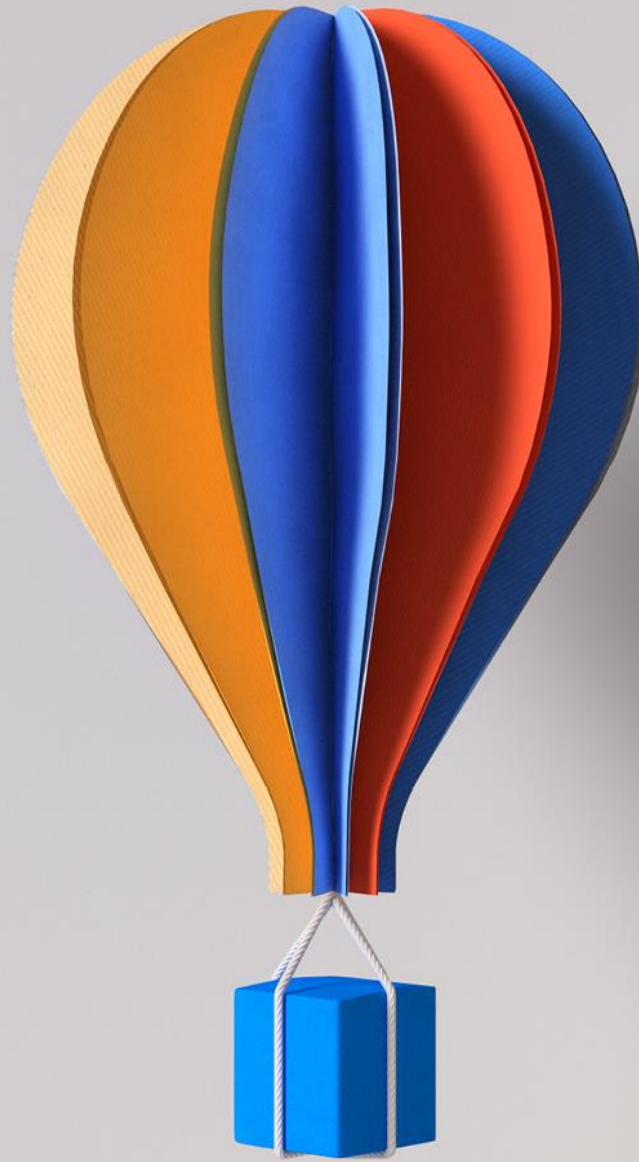


cegid



PRE REQUIS TECHNIQUES

Cegid XRP FLEX

Version 25.2 du 13/04/26

www.cegid.com

SOMMAIRE

SOMMAIRE	1
1. PREAMBULE	2
2. PREREQUIS POUR LES POSTES DE TRAVAIL	3
3. PREREQUIS RESEAU	4
3.1 Généralités	4
3.2 Accès télécom standard supporté.....	4
3.3 Dimensionnement des accès télécoms	4
3.4 Flux à autoriser vers le Cloud Cegid - précisions concernant les pare-feux et les proxies Internet6	

1. PREAMBULE

Ce document décrit les prérequis techniques associés à la solution **Cegid XRP Flex**, Solution SaaS (Software as a Service), hébergée et exploitée par Cegid.

Ce document couvre les prérequis techniques relatifs aux postes de travail ainsi qu'aux aspects réseau et télécommunication. Le respect de ces prérequis est essentiel au bon fonctionnement de cette solution.

La responsabilité de Cegid ne pourra être engagée en cas de dysfonctionnement de la solution lié à leur non-respect.

Ce document est fourni pour la solution **Cegid XRP Flex** et ne tient pas compte d'autres applications utilisées en parallèle sur le réseau.

2. PREREQUIS POUR LES POSTES DE TRAVAIL

	Minimum	Recommandé
Matériel		
Résolution d'affichage écran	1024 x 768	1920 x 1080
Composants tiers		
Bureautique :	Office 2016	Office 365 Office 2021 Office 2019
Lecteur PDF :	Adobe Acrobat Reader 2022	Adobe Acrobat Reader 2022 et plus
Accès Internet :	Oui	Oui
Navigateurs Web		
Microsoft Edge :	120	120 et plus
Mozilla Firefox :	130	130 et plus
Apple Safari :	17	17 et plus
Google Chrome	126	126 et plus

3. PREREQUIS RESEAU

3.1 Généralités

La solution **Cegid XRP Flex** est hébergée et exploitée par Cegid.

Les prérequis liés aux aspects de télécommunications sont relatifs à des connexions de sites en France métropolitaine.

L'expérience utilisateur de solutions On Demand dépend principalement des temps de réponses entre le poste de l'utilisateur et le Cloud Cegid.

Chacun des éléments de la chaîne qui relie le poste de travail jusqu'au Cloud doivent être pris en considération.

Pour travailler dans de bonnes conditions, l'infrastructure réseaux et télécoms du client doit disposer d'une bande passante suffisante.

Les clients accèdent à leur solution **Cegid XRP Flex** au travers d'une infrastructure télécom mise en place par leurs soins et qui doit être en adéquation avec les recommandations techniques de Cegid décrites dans les paragraphes suivants.

3.2 Accès télécom standard supporté

Le service **Cegid XRP Flex** est accessible par l'ensemble des utilisateurs via le réseau public Internet.

3.3 Dimensionnement des accès télécoms

Les indications fournies ci-après ne constituent pas un engagement de la part de Cegid car elles dépendent de vos usages et de la qualité de la liaison fournie par votre opérateur.

Technologie	Nombre d'utilisateurs	Caractéristiques	Commentaires
ADSL (en cours de fermeture)	1 à 2	Débits asymétriques variables Pas de garantie de débit Pas de garantie de temps de rétablissement	Plus adapté à des usages Internet qu'à des usages SaaS
VDSL (en cours de fermeture)	Jusqu'à 10	Idem ADSL, mais avec des débits supérieurs	Performances supérieures à l'ADSL, mais sans garanties.
SDSL 2 Mbit/s (en cours de fermeture)	Jusqu'à 10	Débits symétriques garantis GTR : Garantie de Temps de Rétablissement	Latence faible (tant que la bande passante ne sature pas). Débits moins importants que l'ADSL pour les usages Internet.

SDSL 4 Mbit/s (en cours de fermeture)	Jusqu'à 50	Débits symétriques garantis GTR : Garantie de Temps de Rétablissement	Idem SDSL 2Mbit/s
Fibre FTTH	Jusqu'à 30	Débits asymétriques non garantis Pas de garantie de temps de rétablissement	FTTH Fiber To The Home Débits élevés. Faible latence nominale.
Fibre FTTO	Jusqu'à 100	Débits symétriques garantis Garantie de temps de rétablissement	FTTO Fiber To The Office Débits élevés. Faible latence nominale.
Réseau mobile 4G/4G+/5G/5G+	1 utilisateur nomade	Débits et latence variables	Les réseaux mobiles ne sont pas adaptés à des usages SaaS hormis pour les fonctions nomades

Les indications fournies ci-dessus concernent les usages interactifs liés à vos applications Cegid On Demand.

Elles ne tiennent pas compte des autres flux :

- Flux SaaS consommateurs de bande passante tels que les flux d'impression, les flux de numérisation de documents,
- Flux liés à des mises à jour de vos applications métiers.
- Flux Internet

Vous devez vous assurer de ne pas perturber vos flux SaaS par d'autres autres usages liés à Internet

- Mises à jour système,
- Mises à jour logiciels,
- Mises à jour antivirus,
- Flux audio ou vidéo,
- Autres flux « récréatifs »,
- Interconnexion de vos sites.

3.4 Flux à autoriser vers le Cloud Cegid - précisions concernant les pare-feux et les proxies Internet

Les flux TCP 443 doivent être ouverts en sortie à destination du Cloud Cegid.

L'utilisation de proxies Internet est déconseillée.

Si votre organisation utilise des proxy http (ou Internet), il est recommandé de ne pas faire transiter les flux liés à la solution SaaS au travers de ce proxy http ; les modules applicatifs du proxy pouvant engendrer des ralentissements ou des déconnexions.

- Les flux à exclure au niveau du proxy sont les suivants :
https://*.cegid.com
https://*.cegid.cloud
- L'Url d'accès à l'applicatif est la suivante :
<https://xrp-flex.cegid.cloud>

Le client de la solution **Cegid XRP Flex** gère le fait que le proxy demande une authentification de type Windows pour accorder ou non un passage de flux vers la plateforme d'hébergement. Cette authentification Windows se fera avec les éléments de connexion courants du compte utilisateur, si ce dernier est refusé, aucune demande de saisie ne sera faite (pas d'emprunt d'identité possible), la connexion à la plateforme sera donc refusée.