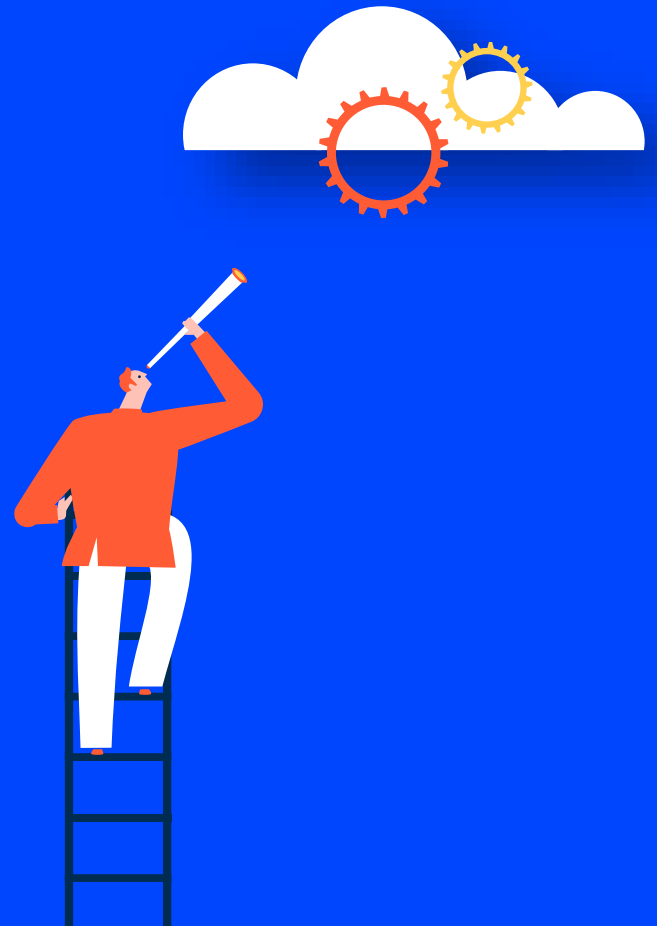


# PREREQUIS TECHNIQUES

**Cegid HR Ultimate**

**SaaS**

**Février 2024**



## SOMMAIRE

1. GENERALITES.....	2
2. ACCES TELECOM SUPPORTES.....	3
3. DIMENSIONNEMENT DE VOS ACCES .....	4
4. PREREQUIS POUR LES POSTES DE TRAVAIL.....	5
5. PROTOCOLES TLS SUPPORTES .....	7

## 1. GENERALITES

Ce document détaille les prérequis techniques nécessaires pour utiliser la solution Cegid HR Ultimate, qui est développée, hébergée et gérée par Cegid en tant que service SaaS (SaaS, pour Software as a Service).

Il aborde les exigences techniques liées à la connectivité réseau et aux télécommunications, aux configurations des postes de travail, ainsi qu'aux périphériques associés. Le respect de ces prérequis est crucial pour assurer le fonctionnement optimal de la solution Cegid HR Ultimate. En cas de non-respect de ces exigences, Cegid ne saurait être tenu responsable des éventuels dysfonctionnements et ralentissements.

Les clients utilisent leur propre infrastructure télécom, qu'ils doivent mettre en place et gérer eux-mêmes, pour accéder à Cegid HR Ultimate. Cette infrastructure doit être conforme aux recommandations techniques fournies par Cegid, comme expliqué dans les sections suivantes de ce document.

## 2. ACCES TELECOM SUPPORTES

Le service Cegid HR Ultimate est accessible à tous les utilisateurs via une connexion Internet.

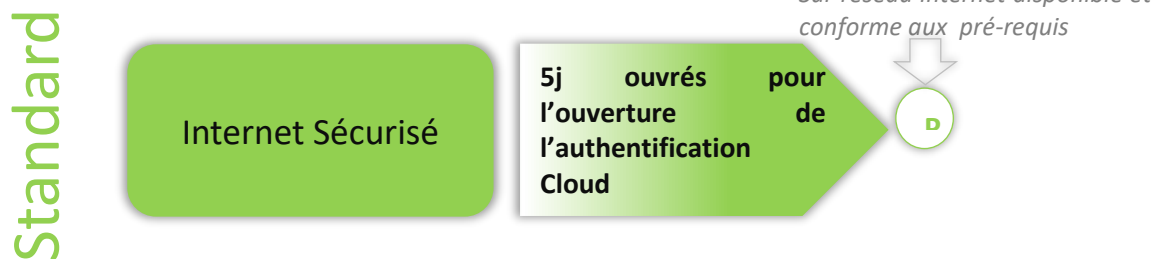
### Accès Internet

Le client est autorisé à utiliser une ligne Internet grand public pour accéder à sa solution Cegid HR Ultimate et l'utiliser. Cette ligne peut être de type ADSL ou SDSL, conformément aux prérequis définis dans le paragraphe « Dimensionnement de vos accès ». Ce même paragraphe fournit également les débits minimaux recommandés par Cegid.

Si le client le souhaite, ou si le profil d'utilisation de sa ligne Internet, en dehors des interactions avec la solution Cegid HR Ultimate, le justifie, il lui est possible de dédier une ligne Internet à l'usage exclusif de cette solution, en respectant les prérequis techniques spécifiés dans ce document.

Le client doit disposer d'un accès Internet qui répond aux prérequis techniques décrits dans le paragraphe suivant et doit autoriser les connexions HTTPS (port TCP 443) en direction de la plateforme d'hébergement de Cegid.

### Schéma Solution Télécom recommandée et délais minimum de construction des liaisons :



### 3. DIMENSIONNEMENT DE VOS ACCES

Le dimensionnement des accès à la solution Cegid HR Ultimate est influencé par plusieurs facteurs clés :

- Les recommandations spécifiques à chaque solution, telles que fournies par Cegid.
- La manière dont vous utilisez votre solution Cegid HR Ultimate.
- Les activités annexes utilisant votre connexion Internet, telles que la navigation web, l'usage de messagerie électronique, etc.

Les préconisations techniques pour l'accès à votre solution Cegid HR Ultimate sont résumées ci-dessous :

Nombre d'utilisateurs simultanés	Débit minimum de ligne recommandé	Latence
Moins de 3	1Mb/s	100ms maximum
De 3 à 10	1Mb/s	
De 10 à 30	2Mb/s	
De 30 à 60	4Mb/s	
Plus de 60	Étude spécifique	

\* En ADSL, des coupures et des ralentissements liés à cette technologie pourront être observés

Points Importants :

- Les recommandations fournies s'appliquent exclusivement lors des sessions interactives avec l'application Cegid HR Ultimate en ligne.
- Ces recommandations ne couvrent pas les besoins en bande passante pour l'utilisation d'autres applications parallèlement à Cegid HR Ultimate, y compris les échanges d'informations avec d'autres systèmes du Système d'Information, les interactions avec la plateforme (comme les échanges de fichiers ou le téléchargement de documents), ainsi que le support d'autres types de flux Internet utilisés par le client, tels que la navigation web ou l'utilisation de la messagerie.
- Cegid ne saurait être tenu pour responsable en cas de manquement du Client aux prérequis techniques stipulés dans ce document.

## 4. PREREQUIS POUR LES POSTES DE TRAVAIL

Ces préconisations sont liées au bon fonctionnement de la solution Cegid HR Ultimate

### Prérequis hardware et système

Architecture	Système	Mise à jour	Mémoire minimale	Mémoire conseillée	Processeur Intel	Carte vidéo
64 bits (x64)	Windows Professionnel	10	4 Go	6 Go	2 GHz - 64bits (x64)	16 millions de couleurs en 1440 x 900
64 bits (x64)	Windows Professionnel	11	4 Go	6 Go	2 GHz - 64bits (x64)	16 millions de couleurs en 1440 x 900

- 1 Go de disque disponible en prévision du stockage local des fichiers « utilisateur » pour les postes ayant un disque dur. Si non prévoir un stockage réseau.
- Carte vidéo configurée en « taille normale ou petite police ».

## Autres prérequis pour le poste de travail

Type	Produit et version requis	Utilisation	Informations complémentaires
Navigateur	Chrome 59 minimum Microsoft Edge Firefox 54 minimum	- URL d'accès à l'application du Client - Accès au site : <a href="https://www.cegidlife.com">https://www.cegidlife.com</a> - Navigateurs compatibles HTML5 et CSS3	
Utilitaire	Adobe Acrobat Reader version 11 minimum	Lecture document PDF générés par l'application	

### Attention :

- Un antivirus à jour est obligatoire sur chaque poste avec mise à jour régulière des signatures. Dans le cas d'une connexion intermittente via Internet de type « ADSL » : le navigateur « Web » doit disposer de l'option « cryptage 128 bits ».

## 5. PROTOCOLES TLS SUPPORTES

### Définition : TLS (Transport Layer Security - anciennement SSL)

TLS (Transport Layer Security) est un protocole essentiel pour garantir la confidentialité des communications entre les applications sur Internet et les utilisateurs. Il empêche tout tiers d'intercepter ou de falsifier les communications. Ce protocole est notamment utilisé lors de connexions sécurisées à des sites web via HTTPS.

Avec le temps, différentes versions de TLS ont été développées pour répondre aux progrès technologiques, visant à améliorer la sécurité et la confidentialité des échanges.

**Cegid ne supporte plus les versions TLS 1.0 et TLS 1.1**, en raison de vulnérabilités potentielles à la sécurité qu'elles présentent. Par conséquent, certains sites web ou applications peuvent ne plus être accessibles via des navigateurs ou des systèmes d'exploitation obsolètes, entraînant des erreurs de connexion.

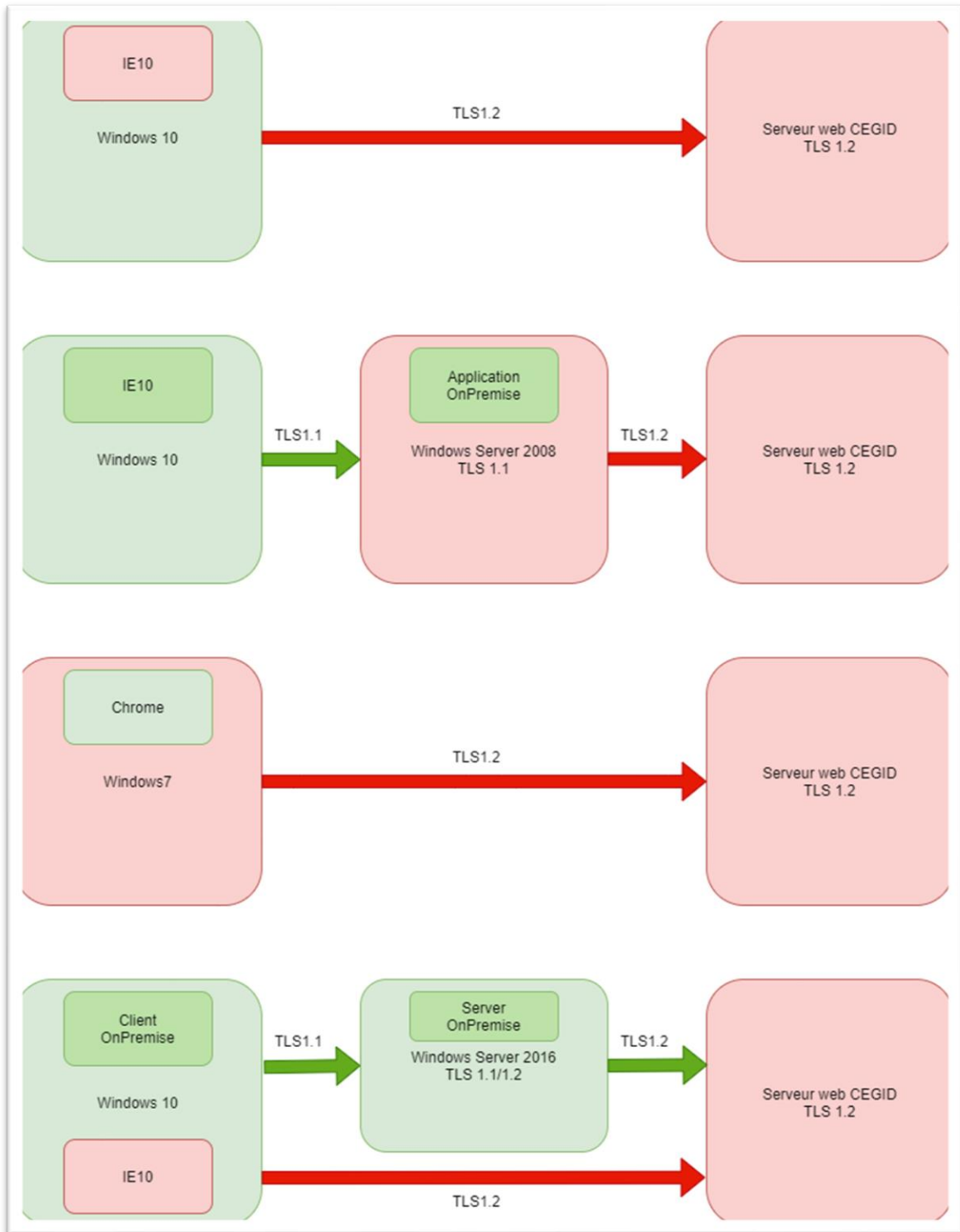
**Actuellement, seule la version TLS 1.2** est prise en charge pour accéder aux services Cegid. Il est donc impératif d'utiliser un navigateur et un système d'exploitation compatibles avec TLS 1.2.

Pour connaître les versions compatibles avec TLS 1.2, veuillez consulter les prérequis système et les configurations des postes de travail indiqués au chapitre 4.

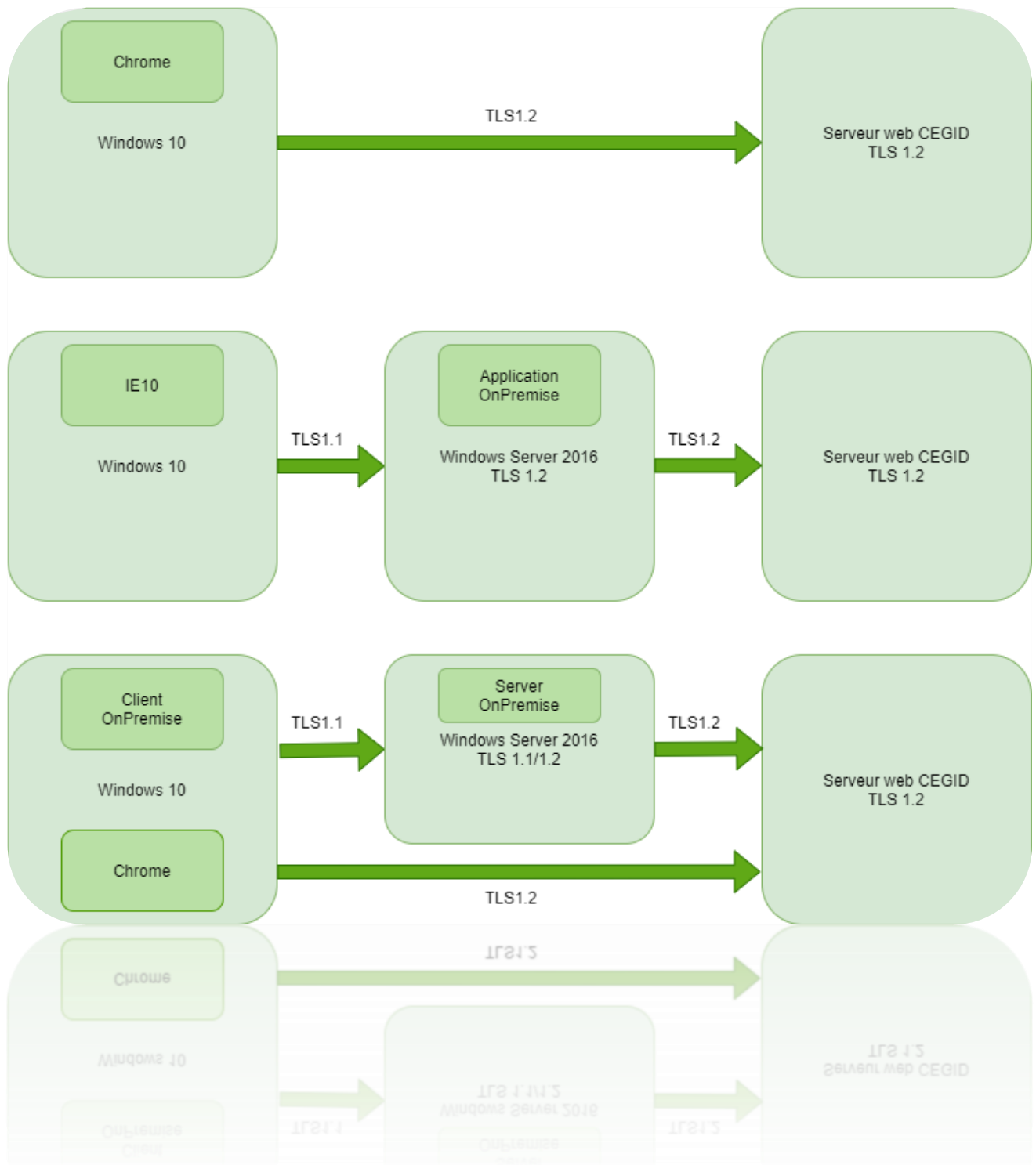
L'utilisation des services web (WebServices) nécessite également TLS 1.2.



### Exemples de cas d'utilisation ne fonctionnant pas



### Exemples de cas d'utilisation fonctionnant



### **Pour Aller Plus Loin**

Pour obtenir une liste détaillée des navigateurs et systèmes d'exploitation (OS) qui prennent en charge TLS 1.2, vous pouvez consulter les liens suivants :

- [Can I Use: TLS 1.2 Support](#)
- [GlobalSign Support: Compatibilité du protocole TLS](#)

Pour en savoir plus sur la Transport Layer Security (TLS) :

- [Wikipédia : Transport Layer Security](#)
- [OpenWeb : De SSL à TLS 1.3](#)