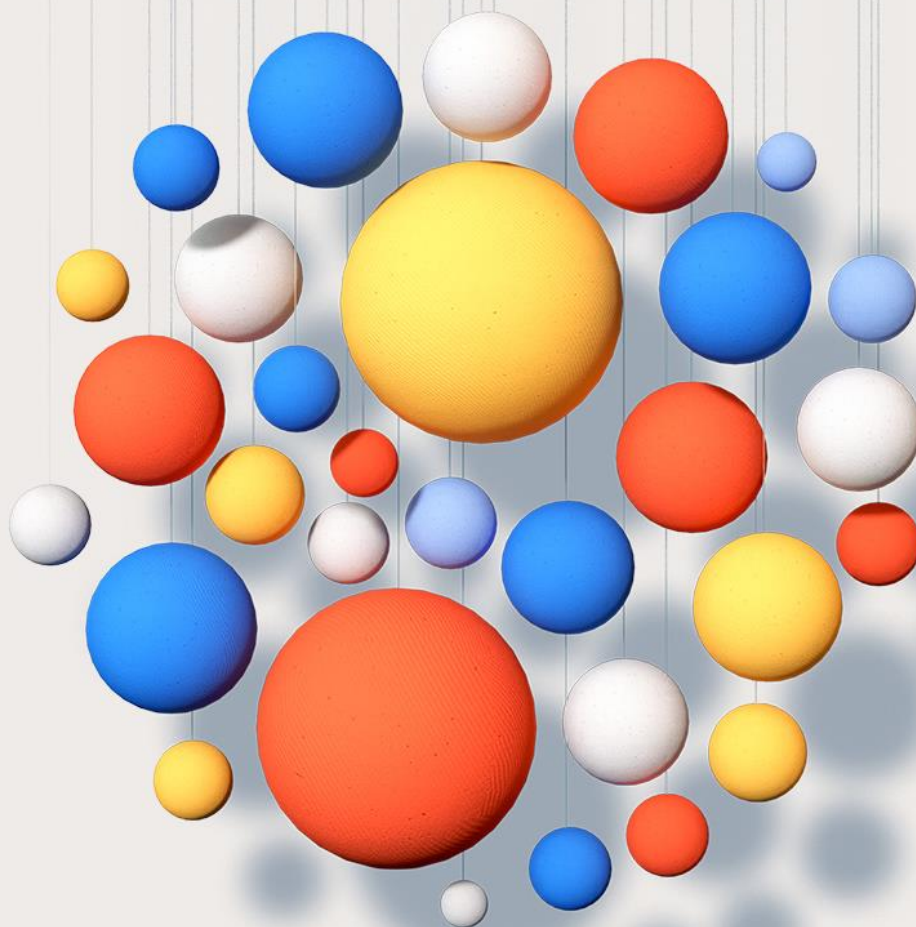


**cegid**



# Prérequis techniques

## Cegid Relations Bancaires

Juillet 2021

[www.cegid.com](http://www.cegid.com)

## À propos de ce document

Le but de ce document est de présenter les prérequis de Cegid Relations Bancaires

Niveau de confidentialité	Document Public
Dernière mise à jour	16/07/21
Destinataires	Clients – Collaborateurs Cegid

### Mentions légales

La permission est accordée en vertu du présent Accord pour télécharger les documents détenus par Cegid et pour utiliser l'information contenue dans les documents uniquement en interne, à condition que: (a) la mention de copyright sur les documents demeure sur toutes les copies du matériel ; (b) l'utilisation de ces documents soit à usage personnel et non commercial, à moins qu'il n'ait été clairement défini par Cegid que certaines spécifications puissent être utilisées à des fins commerciales ; (c) les documents ne seront ni copiés sur des ordinateurs en réseau, ni publiés sur quelque type de support, à moins d'en avoir obtenu l'autorisation explicite de Cegid; et (d) aucune modification ne soit apportée à ces documents.

# SOMMAIRE

<b>Sommaire.....</b>	<b>3</b>
<b>1. Introduction.....</b>	<b>4</b>
<b>2. Prérequis transferts EBICS.....</b>	<b>5</b>
2.1. EBICS T (Transfert sécurisé) .....	5
2.2. EBICS TS (Signature du transfert sécurisé) .....	5
2.3. Exemples .....	6
<b>3. Prérequis Cegid Relations Bancaires .....</b>	<b>7</b>
3.1. Éléments techniques préalables .....	7
3.2. Éléments comptables préalables .....	7

## 1. INTRODUCTION

Ce document décrit les prérequis techniques associés à la solution Cegid Relations Bancaires, Solution SaaS (Software As A Service), éditée, hébergée et exploitée par Cegid.

Ce document couvre les prérequis techniques relatifs aux postes de travail, aux aspects réseau et télécommunication ainsi qu'aux périphériques et connexions bancaires. Le respect de ces prérequis est essentiel au bon paramétrage et au bon fonctionnement de ces solutions.

La responsabilité de Cegid ne pourra être engagée en cas de dysfonctionnement de la solution lié à leur non-respect.

Ce document est fourni pour la solution Cegid Cegid Relations Bancaires et ne tient pas compte d'autres applications utilisées en parallèle sur le réseau.

## 2. PREREQUIS TRANSFERTS EBICS

**Le protocole EBICS permet les échanges de données bancaires.**

EBICS utilise 3 certificats :

- *L'Authentification*, c'est la présentation de la carte d'identité
- *Le Chiffrement*, il s'agit de rendre illisible les données échangées
- *La Signature*, c'est mettre un cachet, permettant d'assurer que les données ne seront pas modifiées

### 2.1. EBICS T (Transfert sécurisé)

Veillez trouver ci-après les informations nécessaires au paramétrage des connexions EBICS T et TS. Ces informations sont à demander à votre banque.

- Avoir souscrit un contrat d'échange EBICS T avec la banque
- Avoir obtenu les paramètres de la connexion pour votre contrat EBICS T auprès de votre banque
  - URL du serveur de la banque : adresse du serveur de la banque
  - HostId : Identifiant du serveur EBICS, en général le code BIC de la banque, sur 8 ou 11 caractères
  - PartnerId : Identifiant abonné au serveur Ebics de la banque
  - UserId : codes utilisateurs, abonnés, associés au PartnerId

### 2.2. EBICS TS (Signature du transfert sécurisé)

Veillez trouver ci-après les informations nécessaires au paramétrage des connexions EBICS T et TS. Ces informations sont à demander à votre banque.

- Avoir acquis une clé de signature au protocole EBICS auprès de votre banque ou d'un organisme habilité
- Avoir installé et activé cette clé de signature sur votre poste
- Avoir souscrit un contrat d'échange EBICS TS avec la banque
- Avoir obtenu les paramètres de la connexion pour votre contrat EBICS TS auprès de votre banque
  - URL du serveur de la banque : adresse du serveur de la banque
  - HostId : Identifiant du serveur EBICS, en général le code BIC de la banque, sur 8 ou 11 caractères
  - PartnerId : Identifiant abonné au serveur Ebics de la banque
  - UserId : codes utilisateurs, abonnés, associés au PartnerId

## 2.3. Exemples

Vous avez souscrit l'option **EBICS T** (exemple 1)

### **Exemple 1 : Transport + Fax (pas de signataire)**

EBICS T (transport) : PartnerId\_SOCIÉTÉ et UserId\_TR

Vous avez souscrit aux options **EBICS T et TS** : afin de respecter les recommandations du protocole EBICS, il est impératif de disposer d'un contrat EBICS T (Transport) et d'un contrat EBICS TS qui vous permettra de signer vos transferts (exemple 2 et 3).

### **Exemple 2 : un signataire**

EBICS T (transport) : PartnerId\_SOCIÉTÉ et UserId\_TR

EBICS TS (signature) : PartnerId\_SOCIÉTÉ et UserId\_SIGN

### **Exemple 3 : deux signataires**

EBICS T (transport) : PartnerId\_SOCIÉTÉ et UserId\_TR

EBICS TS (signature1) : PartnerId\_SOCIÉTÉ et UserId\_SIGN1

EBICS TS (signature2) : PartnerId\_SOCIÉTÉ et UserId\_SIGN2

## 3. PREREQUIS CEGID RELATIONS BANCAIRES

### 3.1. Éléments techniques préalables

- Avoir acquis les droits d'utilisation de l'application Cegid Relations Bancaires
- Disposer d'une connexion Internet et d'un accès sécurisé (https://)
- Utiliser un navigateur Internet référencé et à jour (ex: Edge, Chrome, Safari ou FireFox)
- Disposer de l'application machine virtuelle JAVA à jour (dernière version)
- Bénéficier des droits suffisants pour invoquer et utiliser la machine virtuelle JAVA
- Disposer des droits nécessaires au téléchargement de fichier
- Disposer des droits d'utilisation de certificats de signature pour l'EBICS TS
- Disposer d'un éditeur PDF (Adobe Reader, Foxit Reader, ...)

### 3.2. Éléments comptables préalables

- Renseignement administratif de votre ou vos entités (Adresse + N° siret + N°TVA)
- Disposer des n° de comptes (IBAN) de vos différentes entités
  
- Avoir souscrit un contrat d'échange EBICS T avec la banque
- Avoir obtenu les paramètres de la connexion pour votre contrat EBICS T auprès de votre banque
  
- Avoir souscrit un contrat d'échange EBICS TS (si vous faites de la signature) avec la banque
- Avoir obtenu les paramètres de la connexion pour votre contrat EBICS TS (signature) auprès de votre banque
  
- Disposer d'un certificat de signature électronique sur clé USB conforme à la norme EBICS
- Ce certificat doit être installé sur votre poste et disponible dans le magasin de votre navigateur internet
  
- Disposer de votre numéro ICS qui est obligatoire dans le cas où vous faites des prélèvements SEPA (SDD)



Adresse de connexion : [https://Cegid\\_Relations\\_Bancaires.cedricom.fr/Cegid\\_Relations\\_Bancaires/connexion.xhtml](https://Cegid_Relations_Bancaires.cedricom.fr/Cegid_Relations_Bancaires/connexion.xhtml)

Service SUPPORT : 02 99 55 33 22