



YOURCEGID TRAVEL

Prérequis Techniques

Yourcegid | TRAVEL
Solutions de gestion

Cegid

VOUS AVANCEZ | NOUS AVANÇONS

SOMMAIRE

1. Préambule	3
2. Prérequis réseau	3
Généralités	3
Accès Télécom supportés	3
Dimensionnement de vos accès	5
3. Prérequis pour les postes de travail	6
Prérequis hardware et système	6
Autres prérequis pour le poste de travail	6
4. Périphériques	7
Sauvegards.....	7
5. Support client	7
Téléassistance.....	7
L'accès au portail Cegid	7



Cette préconisation est fournie pour l'application Yourcegid TRAVEL en solution SaaS. Dans le cas d'une utilisation avec d'autres applications Cegid, le Client doit s'assurer de respecter les recommandations communes à l'ensemble de l'offre proposée. Pour un conseil personnalisé, contactez votre Ingénieur Commercial.

1. PREAMBULE

Ce document décrit les prérequis techniques associés à la solution Yourcegid TRAVEL en solution SaaS (Software as a Service) hébergée et exploitée par Cegid.

Ce document couvre les prérequis techniques relatifs aux aspects réseau et Télécom, aux postes de travail, et aux périphériques. Le respect de ces prérequis techniques est essentiel au bon fonctionnement de la solution Yourcegid TRAVEL On Demand. La responsabilité de Cegid ne pourra être engagée en cas de dysfonctionnement de la solution lié à leur non-respect.

2. PREREQUIS RESEAU

Généralités

Les solutions On Demand sont entièrement hébergées et exploitées par Cegid.

Les Clients accèdent à leur solution On Demand au travers d'une infrastructure Télécom mise en place par leurs soins en adéquation avec les recommandations techniques de Cegid décrites dans les paragraphes suivants.

Les modes de connexion possibles et les accès Télécom supportés en standard sont fonction de chaque solution On Demand. Il convient néanmoins de noter les points suivants :

- + La mise en place de certains accès Télécom pourra être sujet à devis et nécessiter une pré-étude technique.
- + Toute demande de connexion et d'accès à la plateforme d'hébergement **non standard** devra être transmise à Cegid pour étude et validation. Cegid se réserve le droit de refuser la demande ou de la soumettre à devis.

Accès Télécom supportés

L'application Yourcegid TRAVEL On Demand est accessible par l'ensemble des utilisateurs via un accès de type :

- + Internet
- + VPN

Accès Internet

Le Client peut utiliser une ligne Internet grand public pour l'accès et l'utilisation de sa solution Yourcegid TRAVEL On Demand. Cette ligne pourra être de type ADSL ou SDSL en accord avec les prérequis définis dans le paragraphe « dimensionnement de vos accès ». Ce paragraphe fournit également les débits minimums recommandés par Cegid.

Le Client pourra, s'il le désire, ou si le profil d'utilisation de sa ligne en dehors des flux interactifs avec la solution Yourcegid TRAVEL On Demand le justifie, dédier une ligne Internet pour l'utilisation exclusive de sa solution Yourcegid TRAVEL On Demand répondant aux prérequis techniques fournis dans ce document.

Dans ce cas Cegid recommande, lorsque c'est possible, d'opter pour un accès de type VPN avec la solution Orange VPN Galerie.

Le Client doit disposer d'un accès Internet répondant aux prérequis techniques décrits dans le paragraphe suivant et autoriser les connexions HTTPS (port tcp 443) à destination de la plateforme d'hébergement de Cegid.

Accès VPN

Cet accès permet aux Clients d'étendre facilement leur réseau VPN Orange vers la plateforme d'hébergement de Cegid elle-même raccordée au Backbone d'Orange. Les centres d'hébergement Cegid sont en effet déjà intégrés au réseau Orange BVPN Galerie. Les Clients disposants d'une infrastructure BVPN contractualisée auprès d'Orange peuvent donc souscrire à l'option Galerie et étendre ainsi leur réseau privé aux data centers Cegid.

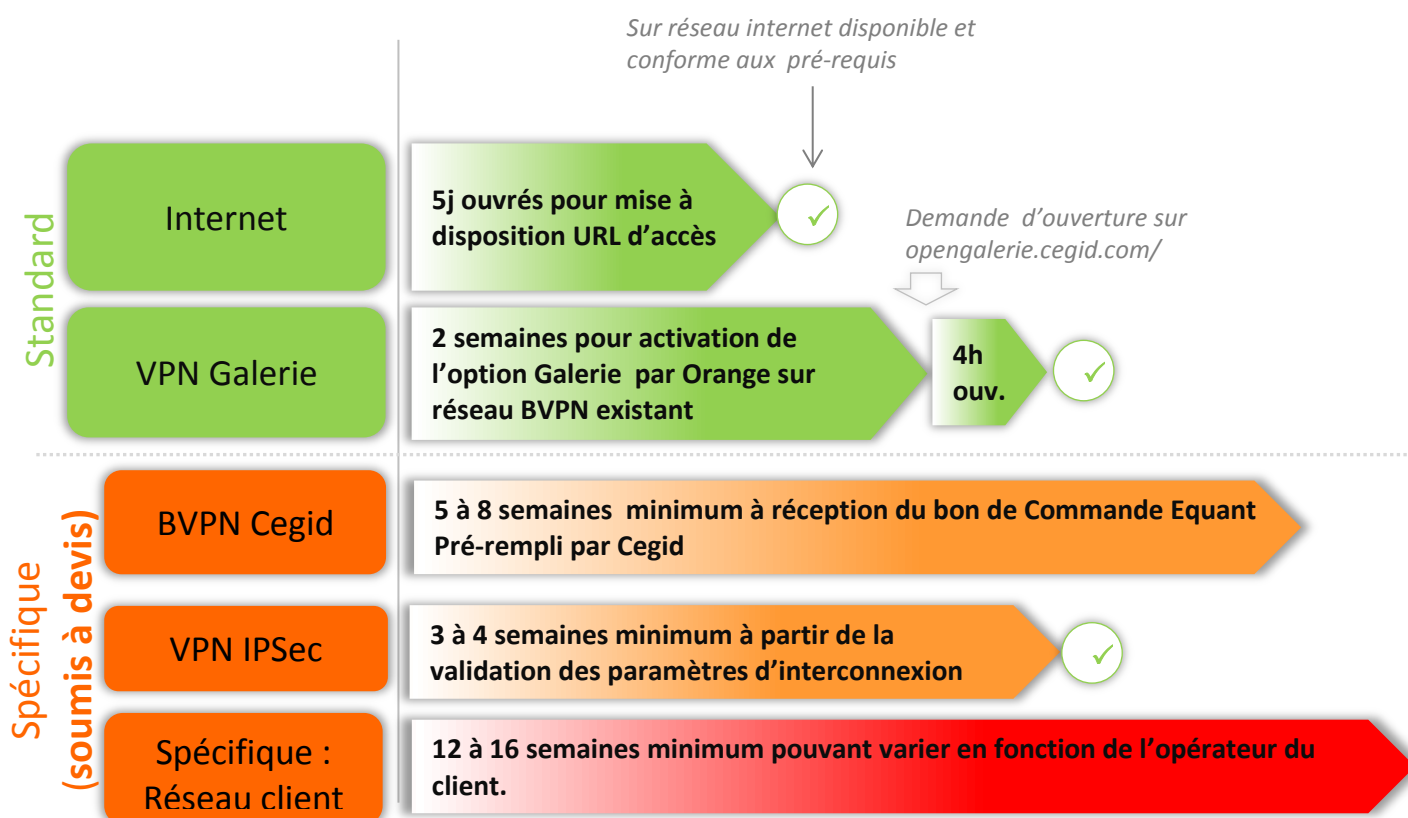
Toute demande de raccordement VPN, en dehors de la solution standard proposée par Cegid en partenariat avec Orange, sera traitée comme une demande spécifique et sera soumise à devis et acceptation par Cegid.

S'il le désire le Client peut renforcer la qualité de service de son accès à sa solution Yourcegid TRAVEL On Demand en implémentant les options de backup proposées par Orange et décrites ci-dessous :

Backup option 1	Backup option 2
Redondance niveau 1 – Always On Ligne de secours bas débit permettant de prendre le relai et d'assurer la continuité du service en cas de problème sur la liaison VPN principale	Redondance niveau 1 – Dual Backup Ligne de secours identique à la liaison VPN principale permettant de prendre le relai de manière transparente et d'assurer la continuité du service en cas de problème sur la liaison VPN principale.

D'autres options de backup peuvent être étudiées sur demande. Veuillez-vous rapprocher de votre Ingénieur Commercial.

Délai minimum de construction des liaisons télécoms :



Dimensionnement de vos accès

Le dimensionnement de vos accès à votre solution Yourcegid TRAVEL On Demand dépend de plusieurs critères :

- + Les préconisations spécifiques à chaque solution et fournies par Cegid.
- + L'utilisation de votre solution « On Demand ».
- + Les utilisations annexes de votre accès Internet en dehors de votre solution Yourcegid TRAVEL On Demand (surf, messagerie etc...).

Les préconisations techniques pour l'accès à votre solution Yourcegid TRAVEL On Demand sont résumées ci-dessous :

Nombre d'utilisateurs simultanés	Technologie	Débit minimum de ligne recommandé	Latence
Moins de 3	ADSL*	1 Mb/s	100ms maximum
De 3 à 10	SDSL	1 Mb/s	
De 10 à 50	SDSL	2 Mb/s	
De 50 à 150	SDSL	3 Mb/s	
De 150 à 300	SDSL	4 Mb/s	
Plus de 300	Etude spécifique		

* En ADSL, des coupures et des ralentissements liés à cette technologie pourront être observés.

Notes importantes :

- + Les préconisations sont valides uniquement dans le cadre de sessions interactives avec l'application en ligne Yourcegid TRAVEL On Demand.
- + Ces préconisations ne prennent pas en compte les besoins en bande passante nécessaires à l'exécution d'autres applications que « Yourcegid On Demand », à l'échange d'informations avec d'autres applications du Système d'Information ou avec la plateforme (type échange de fichiers ou téléchargement de documents) et au support des autres types de flux Internet du Client comme la navigation Internet ou la messagerie...
- + En cas de flux annexes significatifs, Cegid préconise l'utilisation d'un accès dédié aux flux applicatifs de la Cegid TRAVEL On Demand et notamment l'utilisation d'Orange VPN Galerie lorsque c'est possible.
- + La responsabilité de Cegid ne pourra être engagée en cas de non-respect par le Client des prérequis techniques fournis dans ce document.

3. PREREQUIS POUR LES POSTES DE TRAVAIL

Ces préconisations sont liées au bon fonctionnement de la solution Yourcegid TRAVEL On Demand. Attention, l'utilisateur faisant l'installation et les mises à jour doit obligatoirement être de niveau Administrateur sur le poste.

Prérequis hardware et système

Architecture	Système	Mise à jour	Mémoire minimale	Mémoire conseillée	Processeur Intel	Carte vidéo
32 bits (x86)	Windows Vista Professionnel	Min SP2	1 Go	2 Go	1 Ghz - 32bits (x86)	65 000 couleurs en 1024x768
32 bits (x86) 64 bits (x64)	Windows 7 (*2) Professionnel	Min SP1	1 Go	2 Go	1 Ghz - 32bits (x86) 64bits (x64)	65 000 couleurs en 1024x768
32 bits (x86) 64 bits (x64)	Windows 8.1 Entreprise	-	2 Go	3 Go	1 Ghz - 32bits (x86) 64bits (x64)	65 000 couleurs en 1024x768

- + 1 Go de disque disponible en prévision du stockage local des fichiers « utilisateur » pour les postes ayant un disque dur. Si non prévoir un stockage réseau.
- + Carte vidéo configurée en « taille normale ou petite police ».

Autres prérequis pour le poste de travail

Type	Produit et version requis	Utilisation	Informations complémentaires
Navigateur	Internet Explorer : version 32 bits exclusivement de 7 à 11. Disponible sous C:\Program Files (x86)\Internet Explorer\iexplore.exe	<ul style="list-style-type: none"> - URL d'accès à l'application du Client - Accès au site « https://www.cegidlife.com » 	L'url du site d'accès à l'application doit être ajoutée au « paramètre d'affichage de compatibilité », aux sites de confiance et bloqueur de fenêtre Windows
Utilitaire	Adobe Acrobat Reader version 7.x minimum	Lecture document PDF générés par l'application	
Bureautique	Microsoft Office 2010 ou 2013 en version 32 bits exclusivement	Lecture locale des fichiers générés par l'application	

Attention : Un antivirus à jour est obligatoire sur chaque poste avec mise à jour régulière des signatures.

4. PERIPHERIQUES

Sauvegardes

Pour le mode SaaS, toutes les sauvegardes sont prises en charge par Cegid.

5. SUPPORT CLIENT

Deux moyens pour joindre le Centre d'Assistance Technique :

- + <https://www.cegidlife.com> espace « Help me / Support en ligne ».
- + Support Client → **0 826 888 488**

Téléassistance

En mode On Demand, les conseillers du Centre d'Assistance Technique sont habilités à se connecter aux dossiers des Clients.

L'accès au portail Cegid

Un espace « Support On line » est réservé à notre clientèle en mode sécurisé via un code d'accès spécifique au Client sur le site : <https://www.cegidlife.com>

Cegid préconise d'avoir un accès Internet pour l'accès à ce service « Support On Line » pour les questions/réponses « on line », la consultation des FAQ (Forum aux questions) et des fiches versions.